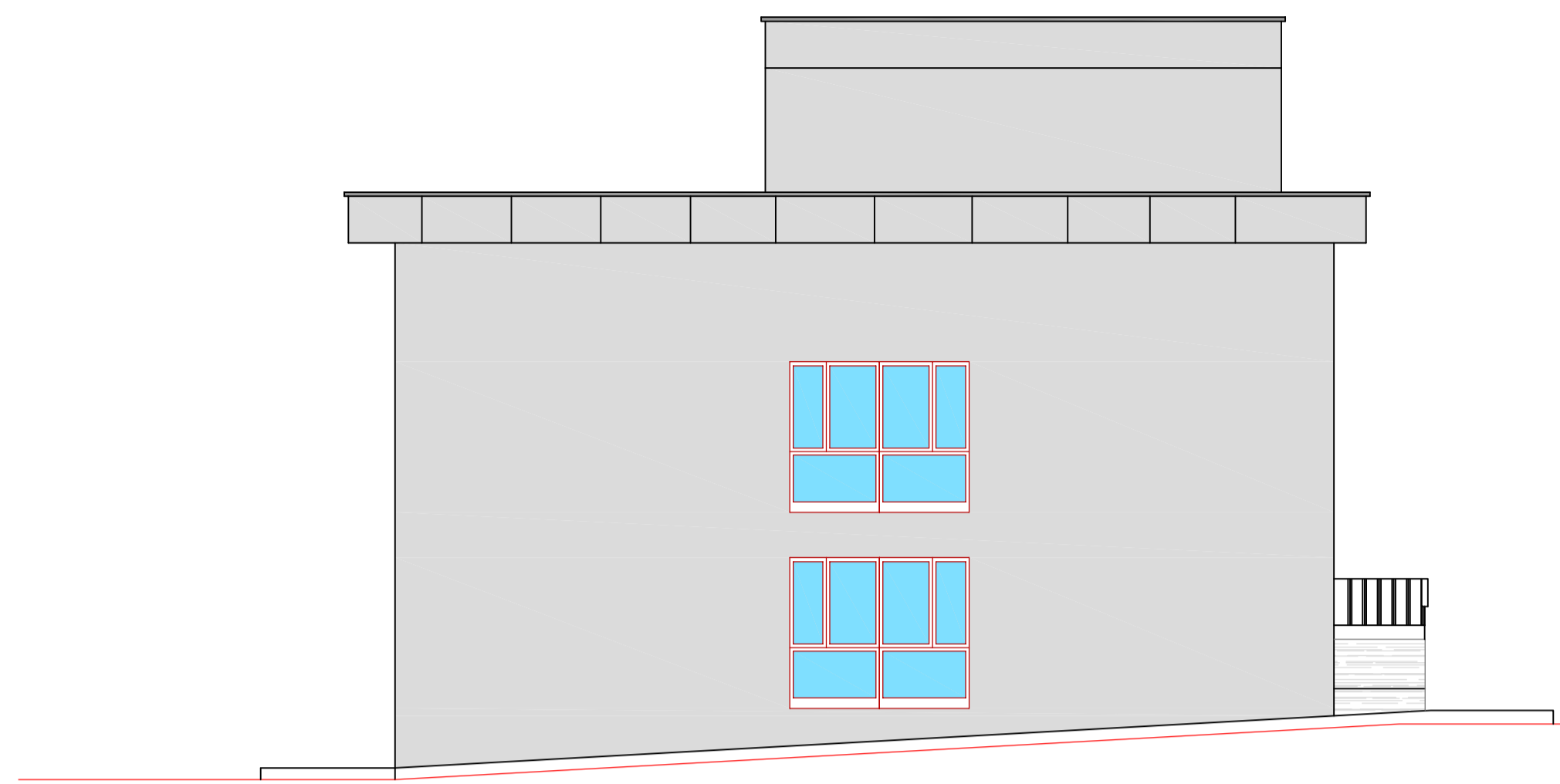
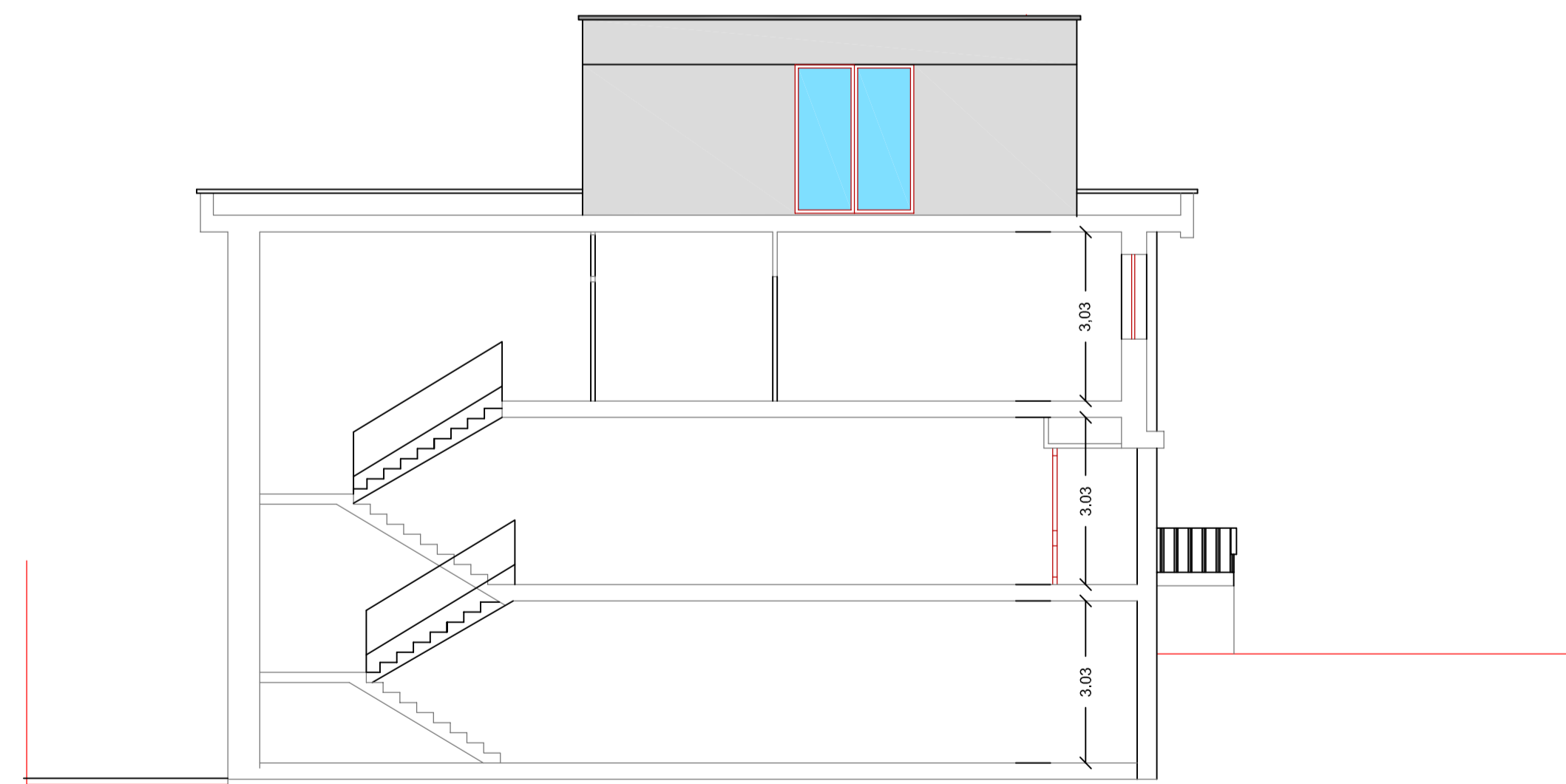


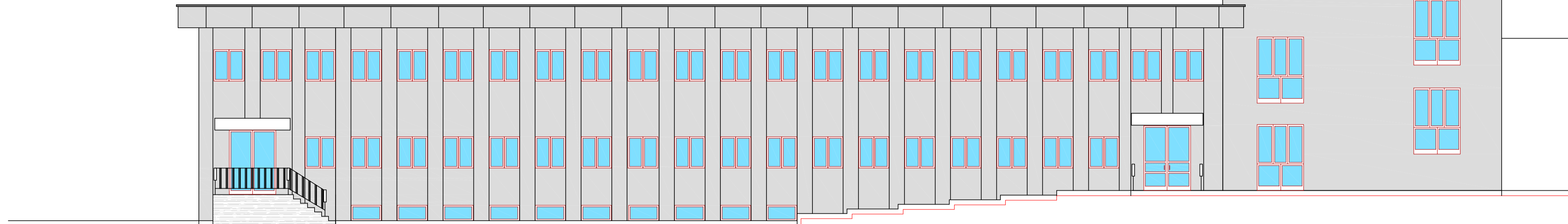
CAPPOTTO TERMICO INVOLUCRO ESTERNO (voce elenco prezzi A.P. 03)



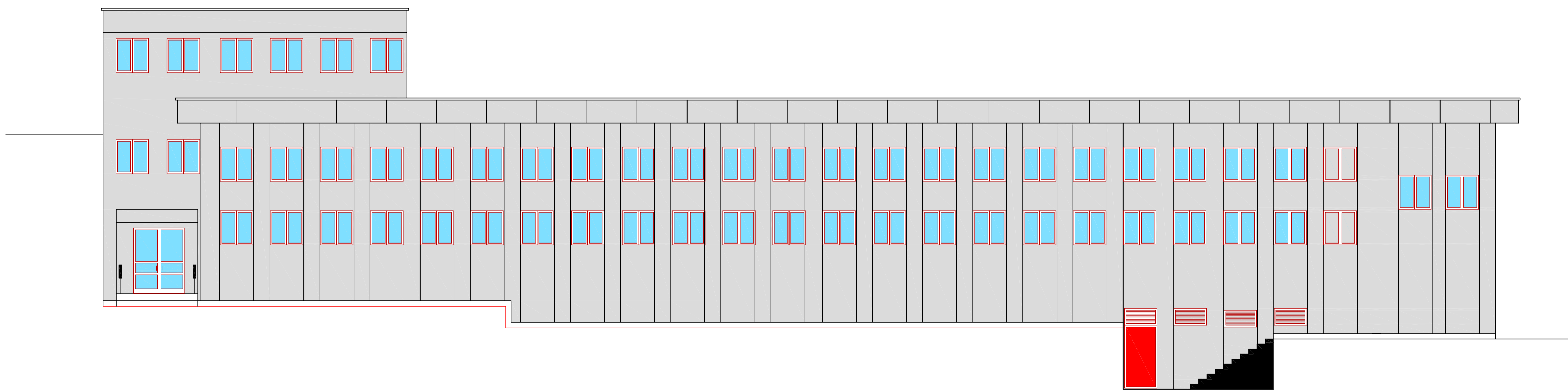
PROSPETTO CORPO B - LATO NORD



SEZIONE A - A



PROSPETTO CORPO B - LATO OVEST



PROSPETTO CORPO B - LATO EST

NOTE

ISOLAMENTO TERMICO SOLAIO DI COPERTURA - MANTO IMPERMEABILE
Voce Elenco Prezzi A.P.04
Fornitura e posa in opera di isolamento termico eseguito con: capotetto con pannelli termoisolanti in polistirene espanso...

CAPPOTTO TERMICO INVOLUCRO ESTERNO

Risanamento di paramenti murari esterni di qualsiasi tipo consistente nella rimozione del sottostante conglomerato cementizio ammalorato e trasporto a rifiuto...

Voce Elenco Prezzi A.P.03

Fornitura e posa in opera di sistema di Protezione Termica Integrata tipo Sto o equivalente, con sistema di fissaggio meccanico o con collante delle lastre di isolante...

Voce Elenco Prezzi A.P.07

Fornitura e posa in opera di finitura della protezione termica integrale, con stucco minerale tipo StoLevel Combi plus o equivalente, additivato con fibre di basalto...

INFISSI - PARTE VETRATA - VETRATE REI

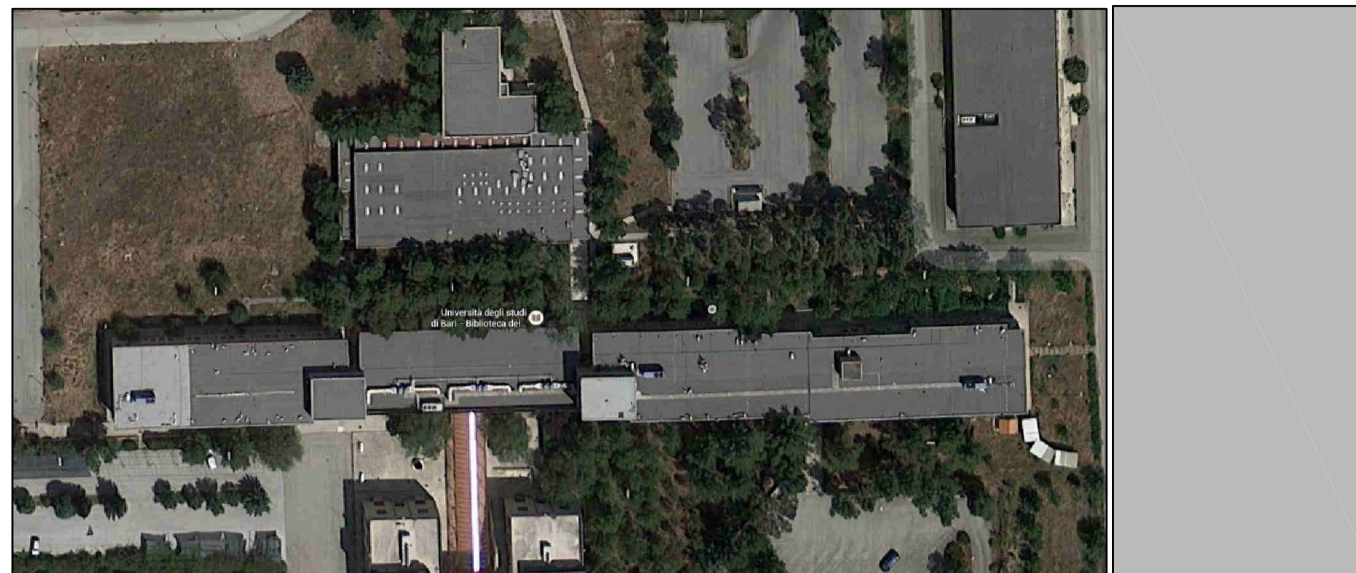
Voce Elenco Prezzi D1.087
Smontaggio di infissi in ferro o alluminio, calcolato sulla superficie, inclusa l'eventuale parte vetrata, compreso totale, controsoffitto, smontatura delle grappe o dei tasselli di tenuta...

Voce Elenco Prezzi A.P.02

Serramento costruito con profilati estrusi in lega di alluminio (a taglio termico serie tipo METRA NC 65 STH o equivalente, ad una o due ante completi di meccanismo anta ribaltata) EN AW 6060 (EN 573-3) ed EN 755-2 con stato fisico di finitura EN 515...

N.B. L'altezza di tutti i davanzali dovrà rispettare la normativa vigente.

LA PRESENTE PLANIMETRIA NON RIPORTA INDICAZIONI IN MERITO ALLE LAVORAZIONI PREVISTE IN APPALTO, RELATIVE A:
1. RIMOZIONE E RIPOSIZIONAMENTO DELLA RETE DI CAPTAZIONE SCARICHE ATMOSFERICHE (VOCE DI ELENCO PREZZI A.P. 05)
2. RIMOZIONE DEGLI IMPIANTI DI CONDIZIONAMENTO ESISTENTI (VOCE DI ELENCO PREZZI A.P. 01)



EDIFICIO SEDE DEL DIPARTIMENTO DI MEDICINA VETERINARIA (CORPI A-B-C)
RIQUALIFICAZIONE ENERGETICA DELL'INVOLUCRO (COPERTURE - FACCIATE-INFISSI),
EFFICIENTAMENTO DELL'IMPIANTO ELETTRICO DI ILLUMINAZIONE

PROGETTO DEFINITIVO - LUGLIO 2015

AA.06

Prospetti Corpo B
scala 1:100

RESPONSABILE UNICO DEL PROCEDIMENTO

ING. GAETANO RANERI

GRUPPO DI PROGETTAZIONE

ING. GIULIETTA BONICOLA

COORDINATORE DEL PROGETTO

ING. GIULIETTA BONICOLA

PROGETTISTI

GEOM. VITO ANTONACCI

PER. ING. DOMENICO CASANO

ING. GIUSEPPE DELICCHIO

GEOM. CARLO GIOIA

GEOM. GIUSEPPE MARZANO

GEOM. ROCCO MANGALAVITE

GEOM. NICOLA FACENTE

ING. ANDREA TRIOTTO

COORDINATORE SICUREZZA IN FASE DI PROGETTAZIONE

ING. GIULIETTA BONICOLA